


Remote Freigabe von Lizenzen

Die 'Remote Freigabe' erlaubt die Fernfreigabe einer Lizenz, z.B. die Lizenz auf einem derzeit nicht genutzten PC. Um die Lizenz freigeben zu können, ist es notwendig, dass Ihr PC Zugriff auf einen gemeinsam genutzten 'freigegebenen' CLS Ordner hat.

Freigeben eines CLS Ordners

Der Dialog **CLS Ordner freigeben** wird dazu verwendet, einen gemeinsam genutzten Ordner anzulegen, auf den andere PCs - die CLS betreiben - Zugriff haben. Geben Sie den Ordner auf einem PC auf dem Netzwerk frei (dabei muss es sich nicht um den PC mit dem Lizenzserver handeln), gefolgt von der Konfiguration aller PCs, die Zugriff auf diesen Ordner haben sollen.

So geben Sie einen CLS Ordner für die gemeinsame Nutzung frei

1. Rufen Sie auf einem vernetzten PC `c:\Programme (x86)\Gemeinsame Dateien\Veor Software\ <version>\cls\CreateCLSShare.exe` auf.
2. Geben Sie den Namen des Ordners ein, der freigegeben werden soll, oder klicken Sie , um nach einem Ordner zu suchen.
3. Geben Sie einen Namen für die Freigabe ein, auf den die Benutzer verweisen können (dies hat keinen Einfluss auf den Namen des oben bestimmten Ordners).
Wenn Sie vermeiden möchten, dass der freigegebene Ordner anderen Benutzern angezeigt wird, geben Sie als letztes Zeichen des Freigabennamens \$ ein. Benutzer können den Ordner einem Laufwerk zuordnen; der Ordner wird jedoch nicht angezeigt, wenn sie in Windows-Explorer oder in 'Arbeitsplatz' danach suchen.
4. Klicken Sie **Anlegen**, um den Ordner freizugeben.

Der Ordner ist für die gemeinsame Nutzung freigegeben (alle Benutzer haben Lese/Schreibrechte) und es wird eine Registerdatei angelegt, die zur Konfiguration der PCs verwendet werden kann, die Zugriff auf den Ordner haben sollen.

So konfigurieren Sie einen PC, der Zugriff auf den freigegebenen CLS Ordner haben soll

1. In Windows Explorer oder Arbeitsplatz, gehen Sie zu dem Computer, auf dem der Ordner freigegeben wurde.
2. Gehen Sie zu dem freigegebenen Ordner (der oben angegebene Freigabename).
3. Der Ordner enthält zwei Registerdateien (für 32-bit und 64-bit Betriebssysteme). Doppelklicken Sie die für Ihren PC passende Datei.
4. Sie erhalten eine Eingabeaufforderung zur Bestätigung, dass Sie Ihrer Registrierung Informationen hinzufügen wollen. Klicken Sie **Ja**.

5. Die Registrierung wird aktualisiert und eine Meldung angezeigt. Klicken Sie **OK**, um die Einrichtung abzuschliessen.
6. Wiederholen Sie Schritte 1 bis 5 auf allen PCs, die Zugriff auf den Ordner haben sollen.

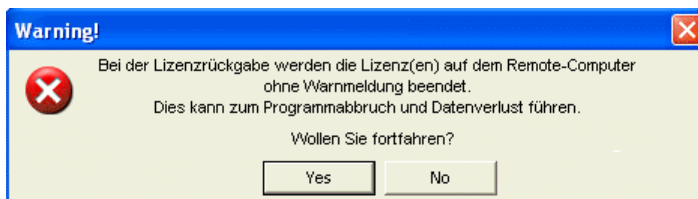
Der PC kann nun z.B. dazu verwendet werden, Lizenzen auf einem anderen PC freizugeben.

Freigeben von Lizenzen

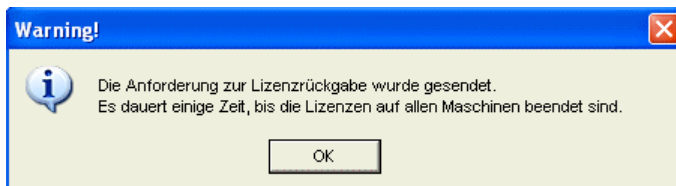
Der Dialog **Lizenzrückgabe** erlaubt die Fernfreigabe einer Lizenz, z.B. die Lizenz auf einem derzeit nicht genutzten PC. Im Dialog werden alle Lizenzen aufgelistet, die derzeit im Einsatz sind (inklusive Ausleih-Lizenzen), sowie die Benutzer (Name und Maschine). Zur Freigabe ist es notwendig, dass Ihr PC Zugriff auf einen freigegebenen CLS Ordner hat (siehe oben).

So geben Sie eine Lizenz frei

1. Auf einem vernetzten PC, rufen Sie c:\Programme (x86)\Gemeinsame Dateien \Veor Software\ <version>\cls\ **ReleaseLicense.exe** auf.
2. Wählen Sie in der Liste die Lizenz(en), die freigegeben werden sollen. Bitte beachten Sie, dass eine Remote Freigabe von ausgeliehenen Lizenzen nicht möglich ist.
3. Klicken Sie **Lizenz zurückgeben**.
4. Es erscheint eine Warnmeldung (siehe unten). Klicken Sie **Ja**, um fortzufahren.



5. Eine Freigabeanforderung wird an den PC/die PCs gesandt, und Sie sehen eine weitere Mitteilung. Klicken Sie **OK**.



6. Klicken Sie **Liste aktualisieren**, um eine aktualisierte Liste der derzeit genutzten Lizenzen zu zeigen. Die soeben freigegebenen Lizenzen werden nicht länger in der Liste angezeigt.
7. Klicken Sie **Beenden**.

Die freigegebenen Lizenzen können nun ausgewählt werden, unter Verwendung von CLS Menü ► **Netzwerklicenzen konfigurieren**.