

Aktualisieren einer Netzwerklizenzdatei

Beim Erneuern Ihres Wartungsvertrags oder Erwerb zusätzlicher Softwaremodule ist es notwendig, die Lizenz zu aktualisieren.

Dieses Dokument beschreibt die Aktualisierung der Lizenzen. Soll der Server zum ersten Mal eingerichtet werden, lesen Sie bitte das Dokument **network_SetUpLicenseServer.pdf** (Dokument in deutscher Sprache).

Vorbereitung

1. Vergewissern Sie sich, dass alle ausgeliehenen Lizenzen eingecheckt sind.
2. Verwenden Sie eine Lizenz mit Schlüssel, vergewissern Sie sich, dass der Schlüssel am Server angebracht ist.

So installieren Sie die Lizenzdatei

Es gibt zwei Methoden zur Installation der Lizenzdatei auf dem Server:


- Über CLS Menü ► **Lizenzmanager**.

Beachten Sie, dass diese Option bei der Installation redundanter Lizenzen nicht verwendet werden kann.

- Über WlmAdmin.exe

Option 1 - Unter Verwendung des Lizenzmanagers

Installieren Sie die Lizenzen über eine CLS, die entweder auf dem Server oder einem Client PC installiert ist (der Administratormodus muss aktiviert sein).

1. Öffnen Sie mit einem rechten Mausklick auf dem CLS Symbol  das Shortcut-Menü, und wählen Sie **Lizenzmanager**.

(Ist der Lizenzserver bereits der aktive Server, gehen Sie direkt zu Schritt 3.)

2. Wählen Sie den Server, zu dem die Verbindung hergestellt werden soll, und klicken Sie auf **Aktiven Server ändern**. Bestätigen Sie mit **Ja**, dass Sie den aktiven Server ändern wollen, und schliessen Sie den Dialog.
3. Wählen Sie den Server in der Liste, und klicken Sie auf die Schaltfläche **Lizenz installieren**.
4. In dem nun angezeigten Dialog haben Sie die Möglichkeit, Ihre Lizenz über das Internet anzufordern, oder nach einer bereits heruntergeladenen oder vom Händler per Email erhalten Lizenz zu suchen.

So fordern Sie eine Lizenzdatei über das Internet an

1. Klicken Sie auf **Lizenzdatei anfordern**, um über das Internet eine Lizenzdatei vom Vero Server anzufordern.
2. Im Dialog zur Lizenzaktivierung, vergewissern Sie sich, dass alle Angaben im Dialog korrekt sind, und klicken Sie **Weiter**.
3. Im Dialog zur Lizenzbestätigung, klicken Sie **Beenden**, um die Lizenzinstallation abzuschliessen.

So installieren Sie eine Ihnen bereits zugesendete Datei

1. Klicken Sie auf **Lizenzdatei verwenden**.
2. Wählen Sie die Lizenzdatei (die Lizenzdatei hat den Namen <server code>.one, .cls oder .clsn, d.h. zum Beispiel 1234-4567-1234-4567-1234-4567.one).
3. Klicken Sie **Weiter**.
4. Im Dialog zur Lizenzbestätigung, klicken Sie **Beenden**, um die Lizenzinstallation abzuschliessen.

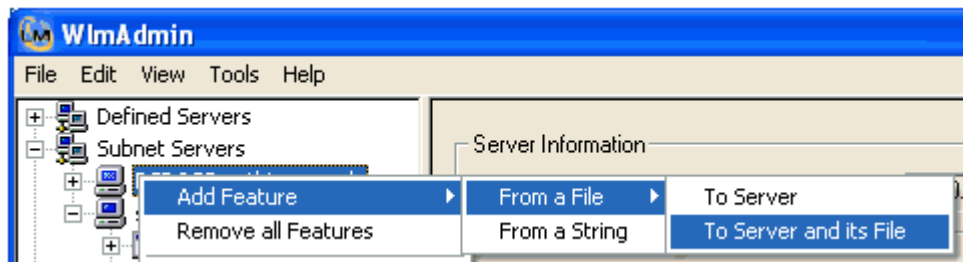
Der Dialog zur Lizenzbestätigung bietet die Option **Bestehende Lizenzen entfernen**.

Verwenden Sie diese, um alle derzeit installierten Lizenzen zu entfernen. Beim Aktualisieren einer Lizenz empfehlen wir, die Option anzukreuzen.

Ihre Lizenzen sind nun installiert und einsatzbereit.

Option 2 – Unter Verwendung von WlmAdmin.exe

1. Speichern Sie die Ihnen bereitgestellte Lizenzdatei auf dem Hard Drive des Servers. **Bitte beachten Sie**, dass die Lizenzdatei lediglich auf dem Server verwendet werden kann, auf dem ursprünglich der Lock Code erzeugt wurde.
2. Rufen Sie folgende Datei auf (von der DVD oder dem Laufwerk, wenn zuvor kopiert):
 \Sentinel RMS Licensing\Administer and Monitor\wlmadmin.exe
3. Wählen Sie Ihren Server aus der Liste unter Subnet Servers. Klicken Sie die rechte Maustaste, und wählen Sie **Add Features ► From a File ► To Server and its File**.



Anmerkung: Bei Sentinel RMS werden Lizenzen als 'Features' bezeichnet.

4. Finden Sie Ihre gespeicherte Lizenzdatei. Wählen Sie diese, und klicken Sie **OK**.

Sie erhalten für jede Lizenz eine Bestätigung. Klicken Sie jeweils **OK**, um die Installation der Lizenzen zu beenden.

Die Lizenzen werden mit den neuen Informationen aktualisiert.